



CÂMARA DOS
DEPUTADOS

OTIMIZAÇÃO NAS APLICAÇÕES DAS EMENDAS PARLAMENTARES

Deputado Hugo Leal



CÂMARA DOS
DEPUTADOS

INTRODUÇÃO SOBRE EMENDAS PARLAMENTARES

MODELO CONSTITUCIONAL (Arts. 165-169)

PLANO PLURIANUAL - Estratégico

LEI DE DIRETRIZES ORÇAMENTÁRIAS - Tático

LEI ORÇAMENTÁRIA ANUAL - Operacional

PRAZOS E VIGÊNCIA

	Envio ao CN pelo Presidente	Devolução para Sanção
PPA	31 de agosto	até o final da sessão legislativa
LDO	15 de abril	até o final do primeiro período da sessão legislativa
LOA	31 de agosto	até o final da sessão legislativa

Só haverá interrupção da sessão legislativa depois de aprovada a LDO

VIGÊNCIA:

- **PPA: 4 anos** até o primeiro exercício financeiro do mandato do próximo presidente.
- **LDO: ~ 18 meses**, elaboração e execução da LOA
- **LOA: anual**, salvo créditos extraordinários e especiais reabertos



CÂMARA DOS
DEPUTADOS

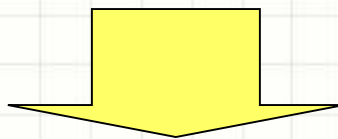
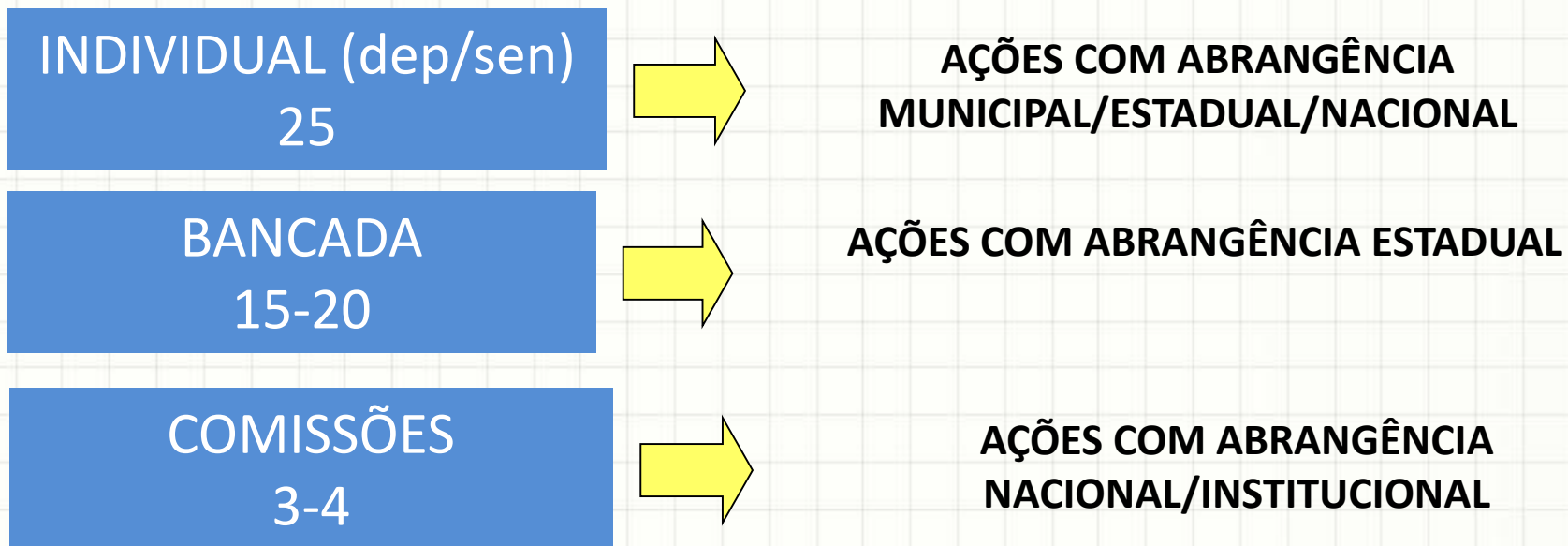
INTRODUÇÃO SOBRE EMENDAS PARLAMENTARES

O prazo para apresentação de emendas à despesa e à receita, inclusive renúncia de receita, é fixo, de 1º a 20 de outubro e independe de prévia apresentação do relatório preliminar.

A emenda à despesa (arts. 37 a 40, 45 e 48) classifica-se nos seguintes tipos:

- a) **emenda de apropriação**
- b) **emenda de remanejamento**
- c) **emenda de cancelamento**

EMENDAS DE APROPRIAÇÃO



**LÓGICA DA MAXIMIZAÇÃO DO RETORNO
ELEITORAL**

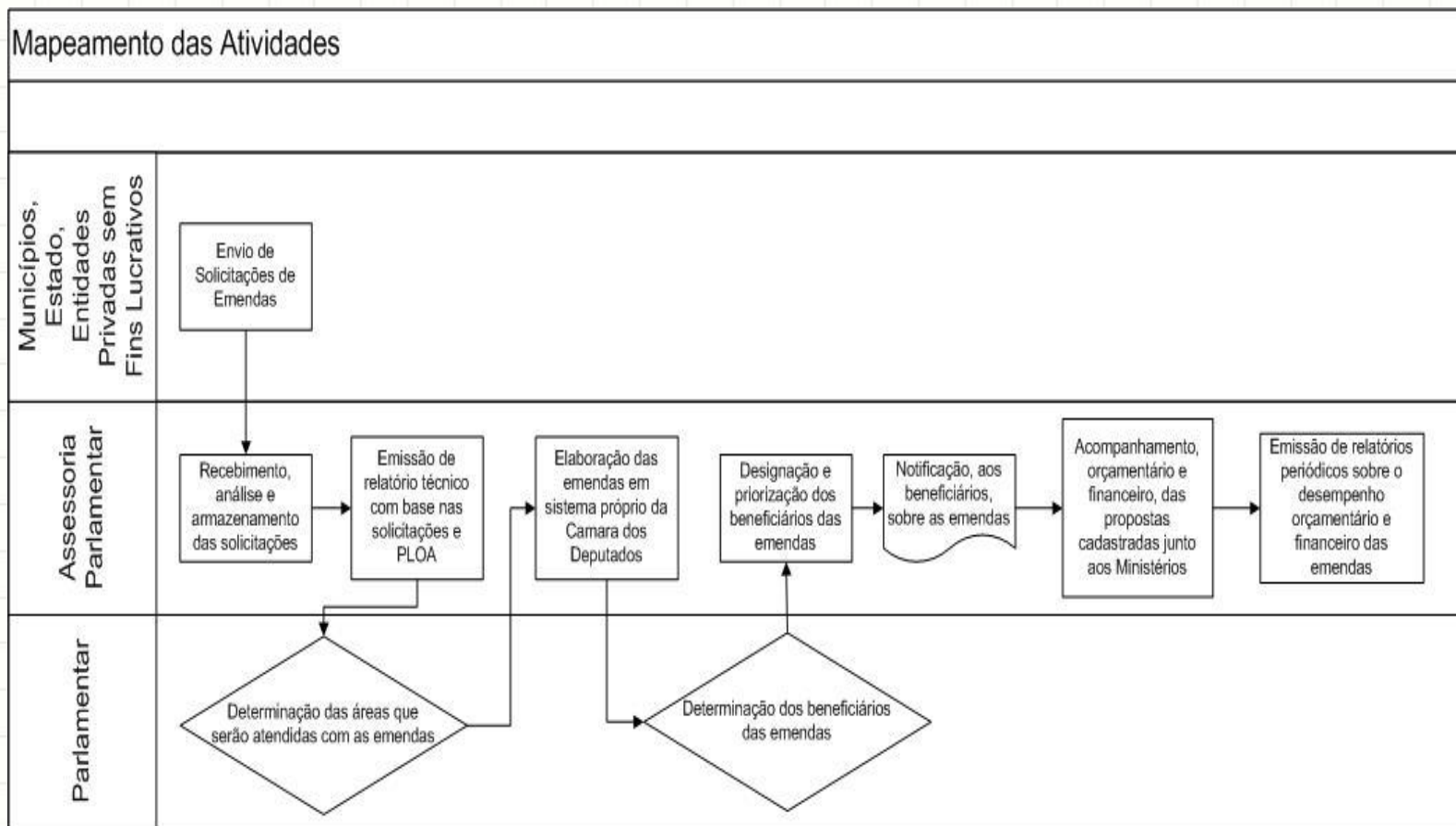
ORÇAMENTO IMPOSITIVO

Ano	Empenho			Pagamentos		
	Autorizado	Empenhado	%	Pago no ano	Restos a Pagar	Total
2008	4.742.410,0	2.650.274,1	55,9%	292.286,1	902.881,5	1.195.167,6
2009	5.927.893,2	3.500.425,2	59,1%	178.309,0	1.102.515,4	1.280.824,4
2010	7.411.901,5	2.298.710,5	31,0%	212.471,3	1.207.269,3	1.419.740,6
2011	7.706.761,0	2.608.314,3	33,8%	44.431,2	1.347.250,4	1.391.681,6
2012	8.892.500,0	3.426.634,7	38,5%	221.214,5	1.611.182,1	1.832.396,6
2013	8.878.547,5	4.801.581,8	54,1%	136.610,3	1.865.940,1	2.002.550,3
2014	8.671.639,0	6.141.610,7	70,8%	146.104,3	2.024.977,5	2.171.081,7
2015	9.645.707,5	3.419.638,2	35,5%	43.760,7	4.297.290,1	4.341.050,8
2016	9.072.777,8	7.258.012,4	80,0%	1.983.212,5	3.937.149,8	5.920.362,3
2017	9.028.642,1	7.121.161,2	78,9%	1.482.327,0	3.441.476,8	4.923.803,8



LOA 2008 a 2017
Autorizado, empenho e
pagamentos para emendas individuais

PROCESSO DE ELABORAÇÃO DE EMENDAS





OBRIGADO

www.deputadohugoleal.com.br - gabinete.rio@hugoleal.net.br

Twitter: [@dephugoleal](https://twitter.com/dephugoleal) – Instagram: [@dephugoleal](https://www.instagram.com/dephugoleal)

Face: [@hugo.leal.758](https://www.facebook.com/hugo.leal.758)